

田中組の旧本社に江戸時代から続く一本のかりんの木がありました。ふふ丸は「家族愛」「お客様第一主義」の象徴として生まれたキャラクターです!

株式会社 田中組
TEL 025-224-1181
FAX 025-224-1186
n-tanakagumi.com



NEWS PICKUP



ラジオに生出演!

1月27日(水)に山田(欣)さんが「突撃生ラジオ」に出演! 施工中の分譲マンション【グランドガーデン燕三条駅 K5アルファ】を1時間紹介しました。



90周年を迎えました!

1月28日(木)に創立90周年を迎えました。記念日当日は90周年から100周年に向けたイベント「100プロMTG」を開催。その様子は左の記事をチェック!



働きやすい職場づくり表彰

2月4日(木)に新潟市働きやすい職場づくり推進賞の表彰式が行われました。優秀賞を受賞した田中組は中原市長より表彰状を授与しました!

田中社長おすすめ
BOOK
少食を楽しむ
ドミニック・ローホー(著)
原秋子(訳)



単に「食べる量を減らせば良い」という本ではありません。メンタル、食事との向き合い方、習慣の身に着け方など、様々な視点からいくつかの解決策を提案してくれそうです。食べることを愉しみながら、健康的な身体づくりを目指す人におすすめの一冊です。



庭園と建物を一体のものと考え、室内から庭園への眺望を楽しむような造り。紅葉のライトアップや雛人形の展示など、季節ごとのイベントが開催されます。現在は雛人形が3月21日まで展示中です。

Positive Change

恐れずやっちゃお!



テーマ: ダイエットから学ぶこと

これから100周年を指すにあたり、経営者が健康であるべきだと考え、ダイエットを始めました。実践してみようと思つたことは、90プロジェクトのテーマである「登山」の考えに通ずる点があること。ゴールを決めて逆算。どうやって登っていくかを考え、実際に登ってみる。明確なゴールが決まっていれば、色々な方法やルートを考えることができます。ダイエットに置き換えてみると、筋トレをする、ランニングをする、漢方やサプリメントを飲む、カロリー計算をする、糖質を制限する...どれか一つに絞るとなると、このことも今回チャレンジに至った要因の一つです。相手への思い込みをやめ、正しく相手の発言を理解し、お応えし続ける。それが、相手から共感をもらえる一番の近道です。共感の輪が広がっていけば、地域を変え、そして社会を変えられると思つていきます。スッタフの皆さんは、当社の経営理念に立ち返り、常に心を磨き、色んな人に共感してもらえ人間でいて欲しい。そうすれば、人間としての成熟度が増していくことでしょう。

90プロジェクトもお客様のニーズ・会社の状況・時代等の変化によって、内容を適応させていきます。90周年は「1T促進イヤー」に設定。新しい生活様式が求められる中で、お客様やスタッフのニーズに合った、そして田中組らしい取り組みにチャレンジしていきます。

田中組の28の取り組み

- 創立記念日である1月28日に合わせてバージョンアップしました!今回はカテゴリについてご紹介。8つあったカテゴリを5つに変更しました。
- 【旧カテゴリ】
- ①TRY制度②経営基本姿勢③地域コミュニケーション④教育⑤健康経営
- 【新カテゴリ】
- ⑥社員コミュニケーション⑦ダイバーシティ⑧福利厚生
 - ①TRY&LEARNING旧TRY制度では「資格取得奨励」など、挑戦することで知識の向上につながる取り組みが多く含まれていました。また、旧経営基本姿勢では会社の考えを学ぶ取り組みで構成。TRY制度・経営基本姿勢・教育を補助金でサポートします。
 - ②地域コミュニケーション
 - ③社員コミュニケーション
 - ④健康経営⑤ダイバーシティ以前は休暇・医療保険・住宅補助の制度が福利厚生にありましたが、現在は
 - ④健康経営へ、住宅補助は
 - ⑤ダイバーシティへ変更。誰でも一人暮らしや家を建てることを可能にするため補助金でサポートします。

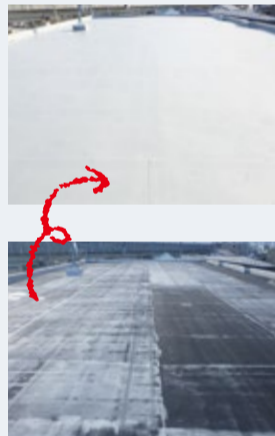
100周年に向けて②
100プロMTG

1月28日に創立90周年を迎え「90プロジェクトミーティング」を開催! 4月から導入予定の作業着をお披露目しました。コーポレートカラーのネイビーを爽やかにしたブルーです。そして今回はドレスコードを「ブルー」に設定しました。ベストブルー賞を受賞した真野(佑)さんには、ブルーお菓子セットを贈呈。100周年に向けスタートを切りました!



田中組の施工実績

File18
シャルム吉番館屋上防水改修工事
ソリューション事業部 小田 航さん



当社で管理している賃貸マンション「シャルム吉番館」。屋上のシート防水のめくれや劣化がありました。今回は平場を機械固定工法で仕上げました。これは下地の状態がよほど損壊していない限り行える工法。既存の平場のシートを撤去しないため、費用を抑えられます。保証もついた工事になり、オーナー様にもご満足いただくことができました。

スタッフ紹介



ソリューション事業部
吉川 郷子
Satoko Yoshikawa

【プロフィール】1972年10月29日新潟市東区生まれ。短大卒業後、商社にて13年勤務。その後、設備工事会社(パート)を経て田中組入社。偶然にもすべて建設業に携わっています。

【資格】簿記2級・珠算2級・珠算実務2級

【入社のきっかけ】徹底したお客様第一主義。「建てたいい」というお客様の背景をお聞きし、時にはお断りすることも。ある。というお話を聞き「断るの?」と衝撃を受けました。お客様のお役に立つような情報誌の配布スッタフとして入社しました。

【好きなこと】ゆずの大ファン(通称ゆずっこ)です。毎朝モチベーションを上げながら通勤しています。子供と一緒にライブに行くことが最大の楽しみです。

お知らせ

資格取得▽五十嵐(大)さんが2級建築施工管理技士に、小田さんが解体工事施工技士に、石黒さんがインテリアコーディネーターに合格しました!

3月4日▽就職縁日IN朱鷺メッセにブース出展。

3月生まれ▽真野(佑)さん・齋藤さん・高橋さん・織田さん・坂爪さん・金子さん・小田さん・小泉さん。おめでとうございます!