

# 田中組の 施工実績

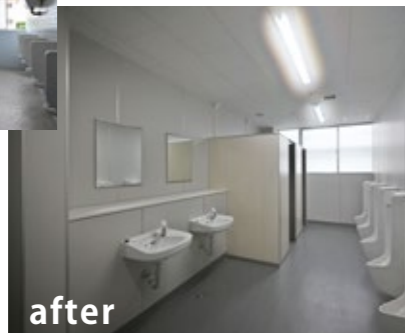
File64  
分水高等学校管理普通教室棟他  
改修建築工事



建設部 金子 紘也



before



after



before



after

教室・トイレ・職員室周りの改修工事で、夏休み期間の1か月間でメインの教室とトイレの工事を完了しました。残りの工事は授業を行いながら工事を進めていきました。

夏休み中は1日もずらせないタイトなスケジュールで、特に水回りのトイレは設備工事・電気工事業者と

密に打合せを行い、無事にお引渡しを行うことができました。その後は学校関係者の動線や登下校による搬入時間の制限、授業やテストによる音出し作業の制限や週休2日になるように工期の調整もしながら作業を進めました。

学校生活への影響を最小限に抑えるよう細心の注意

を払いながら工事を進め、事故や苦情なく無事に竣工いたしました。本プロジェクトを通じて、教育環境の改善に貢献できたことを嬉しく思います。

その他の実績は  
ホームページより  
ご覧いただけます



## information

- 2月13日(木)環境整備点検実施日
- 2月5日・12日・20日、オープンカンパニー受付中!
- 2月の誕生日は中村さん・長谷川(潔)さん・杉山さん・田中(礼)さん・津久茂さん・小林(文)さん・佐藤(柚)さん。お誕生日おめでとうございます!



株式会社 田中組

TEL 025-224-1181

FAX 025-224-1186

<http://n-tanakagumi.com/>



# TANAMAGA



-Tanakagumi Magazine-

vol.68 28th Jan.2025



cover  
地元学生の現場見学を受けいれました!



cover

# 地元学生の現場見学を受けいれました!



現在田中組で施工させていただいている「新潟県議会旧議事堂(新潟県政記念館)」の現場見学会を実施。今回は新潟工業高校 日本建築科の生徒の皆さんが授業の一環でいらっしゃいました!



新潟県議会旧議事堂(新潟県政記念館)は建築時期が明治16年3月27日。昭和44年3月12日には重要文化財に指定されています。文化財の工事は、文化財を保存・活用して、国民の文化的向上に貢献することです。修繕工事の際は、全く新しいものに創りかえることはせず、当時のままをなるべく残していくこ

とが重要です。そのため修繕工事などは頻繁に行われるものではありません。

見学の際は工事内容の他に一般的な建物の工事との違いや注意点についての説明がありました。

新潟の未来を担う皆さんに建築への興味を深めるきっかけとなっていれば嬉しいです。



# Positive Change

恐れずやっちゃお!



## テーマ: チームワークを円滑にするコミュニケーションのポイント

皆さんは普段、同僚や上司とどれくらいコミュニケーションを取っていますか? 組織全体の活性化を図るためには、コミュニケーションの取り方が重要です。部下の意見を尊重し、共に考え成長していく必要があります。

話を聞く際に実践してほしい「心得」があります。

- ①相槌を打つ
- ②うなずく
- ③相手の目を見る

④共感の表情を見せる これらを実践することは話しやすい環境づくりにつながります。部下が報告に来たのにパソコンの画面を見ながら話を聞くのはNG。簡単なことですが、慣れるまで意識的に行い習慣にしていきましょう。

また、「何かあったらいつでも報告して」と伝えている上司も多いのではないのでしょうか。それ自体が間違っているわけで

はありませんが、少し足りない。面倒なことを自ら行う人は少ないので、なかなか情報が集まってくなくて当然です。なので報告の場をつくる必要があります。田中組では毎朝部門長会議を行っています。社長から部門長の情報を取りに行くための仕組みです。上司・部下の間では毎月面談の時間を設けています。毎月必ず部下の状況を把握できるようにになりました。

また指示を出す際は、「簡単なものを3つまで」が効果的だと感じています。スタッフの時間にも、体力にも、能力にも、限界があります。「結果を出してもらおうこと」が教育の本質です。「簡単で成果ができること」から取り組むべきです。

コミュニケーションの量が会社を成長させます。一人ひとりが意識して、より良いチームワークを築きましょう!

## NEWS PICKUP



### 採用イベント参加

2026年卒業予定の学生向けイベント「マイナビ インターンシップ&キャリア発見フェア」に参加。たくさんの学生にお立ち寄りいただき、全体TOP 5の集客となりました!



### キャリア採用新人紹介

12月・1月に2名のスタッフが入社となりました!

左) 長谷川潔さん。建物管理部に所属。電気工事の経験者! 右) 前崎元一さん。建設部に所属。施工管理技士や建築士の資格をお持ちです! よろしくお願ひ致します。

## スタッフの素顔がわかる!? 2択アンケートコーナー 田中組スタッフのどっち派??

Q/新潟県民だけど... ウィンタースポーツ する?しない?

する 27.8%

しない 72.2%

- する**
  - 山頂から見る壮大な雪景色に癒されたいから
  - ピーク時には1シーズン40日くらいスキー場に!
  - 子どもの頃からしていたので馴染みがある
- しない**
  - 雪掻きでウンザリしているから
  - 子どものころからやる機会がなかったから
  - 寒いのが嫌だから

20/28

## 28の取り組み

### 健康診断



健康診断のスケジュール管理を徹底して行うことで、受診率100%を維持しています。その他にも女性特有のがん検診について、希望者は全額会社負担で毎年受診することができます。また、人間ドッ

ク受診に対する取り組みもあります。管理職以上は人間ドックの受診100%。その他のスタッフで人間ドックの受診を希望する場合、会社から補助を受けることができます。